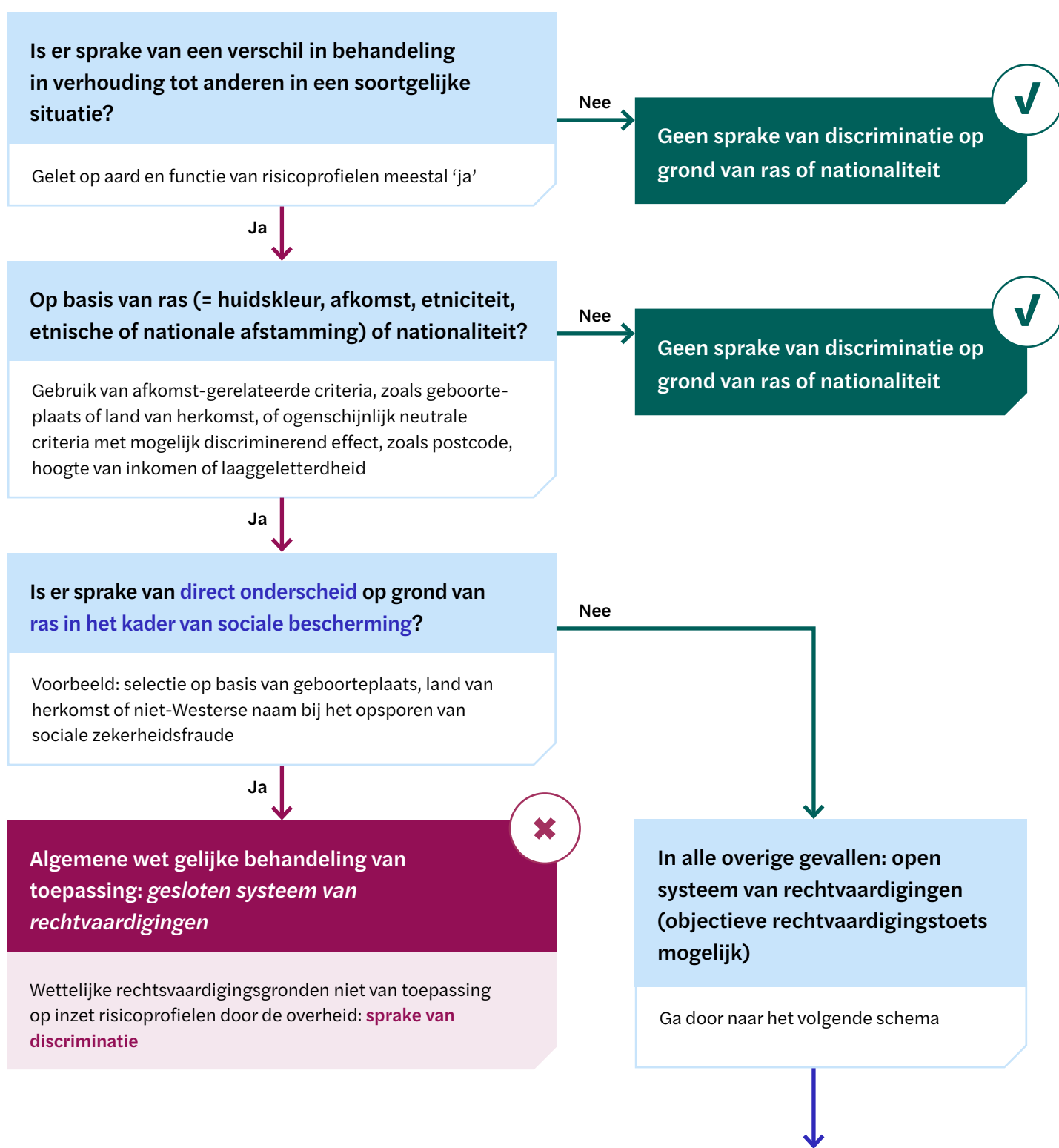


Leidt een risicoprofiel tot discriminatie op grond van ras of nationaliteit?

Doorloop onderstaande hoofd- en deelvragen in de beslisbomen om antwoord te krijgen.

1. Maakt een risicoprofiel onderscheid op grond van ras of nationaliteit?



2. Bestaat er een objectieve rechtvaardiging voor het onderscheid?

